

# ★ 水まわりコーティング ★

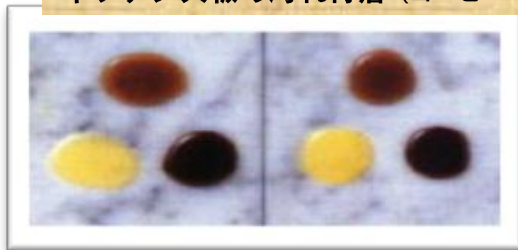
## キッチンコーティング

### 《汚れを防ぐコーティング》

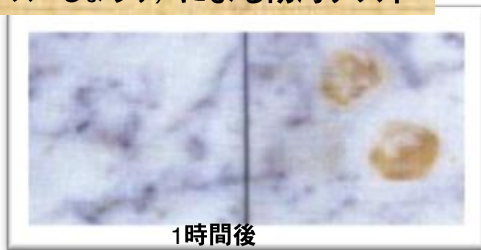
優れた撥水性を持つ保護層を形成し、汚れの浸透をガードして毎日のお掃除の負担を軽減します。  
また、コーティングを施すことにより素材の劣化を遅延させる効果もあります。

施工箇所・・・キッチン天板面・壁面(タイル・目地の場合のみ)・コーキング類・水栓  
※食品衛生法・食品、添加物等の規格基準(厚生省公示第20号)に適合。

### キッチン天板の汚れ付着(コーヒー・オレンジジュース・しょうゆ)による防汚テスト



施工済(左) と 未施工(右)



1時間後

施工済(左) はコーティング効果で汚れの染み込みを防いでいます。



コーティング層により拭き取り簡単!



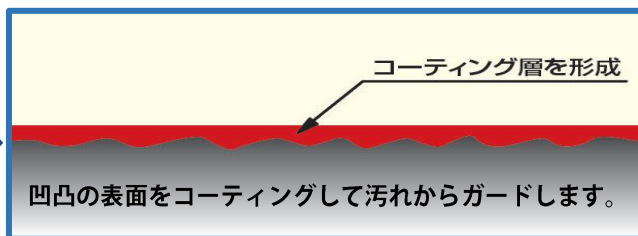
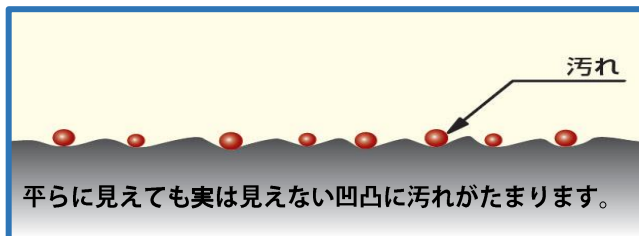
## 浴室・洗面台コーティング

### 《汚れを防ぐコーティング+防カビ効果》

汚れの浸透を防ぐ保護層を形成し、水アカやカルキ汚れ等からガード! 毎日のお手入れが簡単になります。また、カビを生えにくくする効果もあります。(出来るだけ換気を心掛けて下さい)

浴室施工箇所・・・天井・壁面・浴槽・扉・シャンプー台・水栓金具・コーキング類

洗面施工箇所・・・洗面台・洗面ボウル・水栓金具・コーキング類



普段のお手入れ・・・布または柔らかいスポンジ等で優しくお掃除して下さい。汚れが気になる場合は中性洗剤や漂白剤(カビ除去剤等)も使用可能ですが、クレンザー等の研磨剤入り洗剤、メラミンスポンジ・硬いブラシ等の使用は避けて下さい。使用頻度によりコーティング層の上に皮脂等が付着し、効果が薄れてきますので、日常では使用後に汚れや石鹸カスを水シャワーで流し、乾燥を心がけるとコーティングが長持ちします。



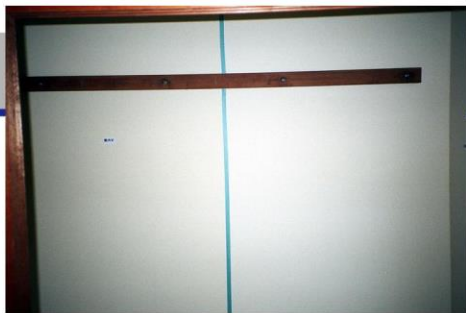
※施工後1年間使用した浴室の比較です、簡単に清掃が出来ました。

効果が弱まってきたと感じたら・・・使用頻度によりコーティング効果が弱まってくると、汚れが付着しやすくなったり、落としにくくなったりします。そのような場合は、付属のメンテナンス剤のご使用をお勧めします。汚れがひどくなる前にメンテナンスしていただくと効果的です。お客様で簡単にメンテナンスが可能です。☆カビには使い勝手によっては繁殖します、汚れの洗い流しや換気を心掛けてください。

GRIN GUVNOR.Inc 045-319-4798

# 防カビ比較写真 (1年間のURテスト結果)

比較サンプル/1



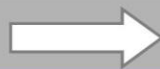
比較サンプル/2



比較サンプル/3



比較サンプル/4



比較サンプル/5



比較サンプル/6

